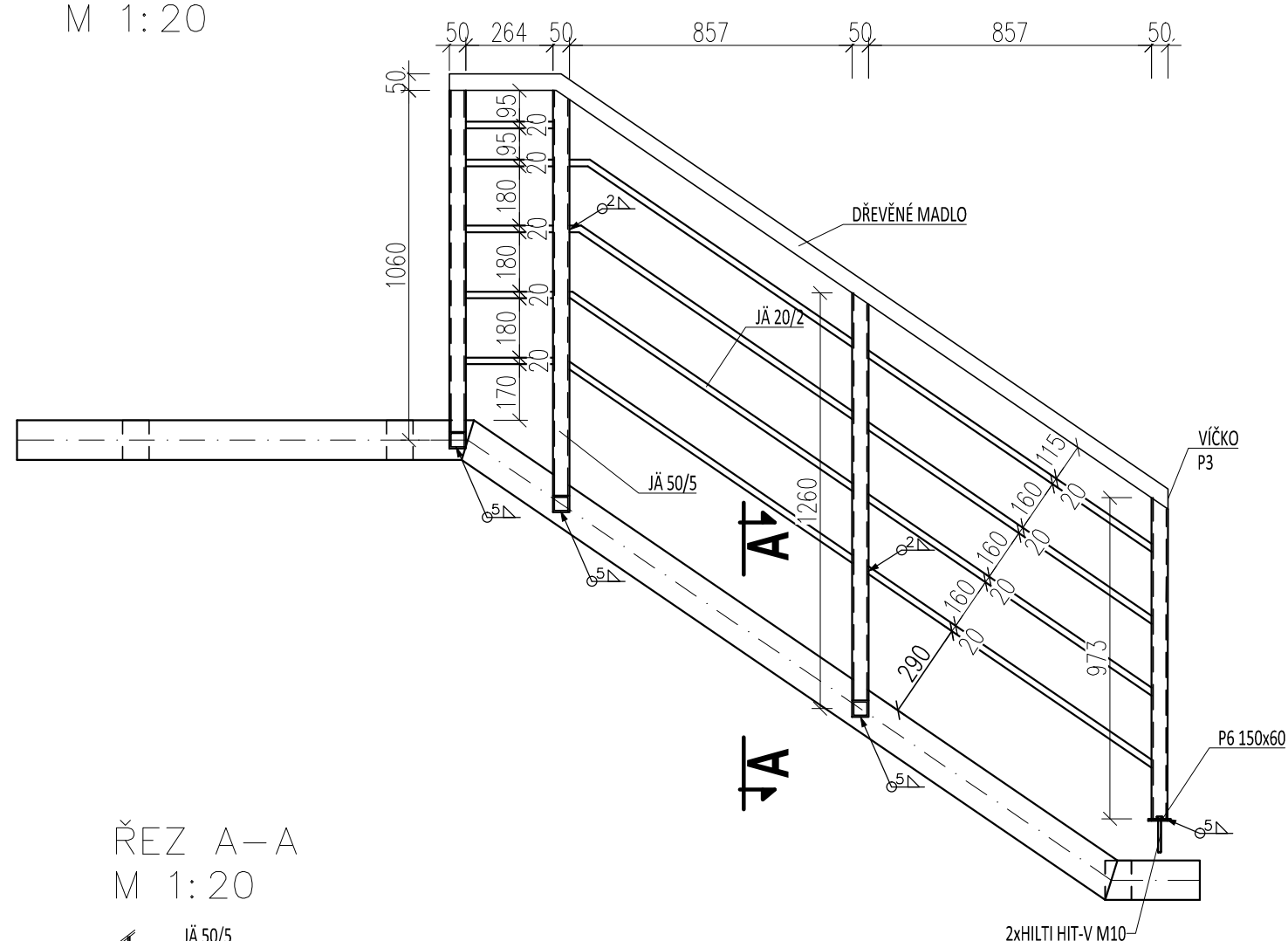
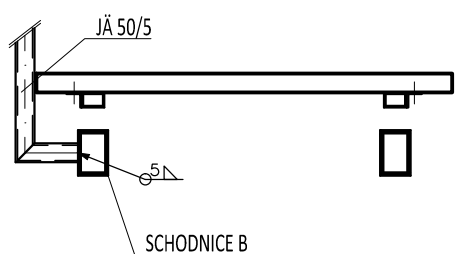


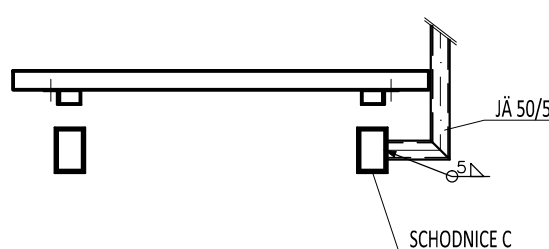
1xZÁBRADLÍ SCHODNICE B
M 1:20



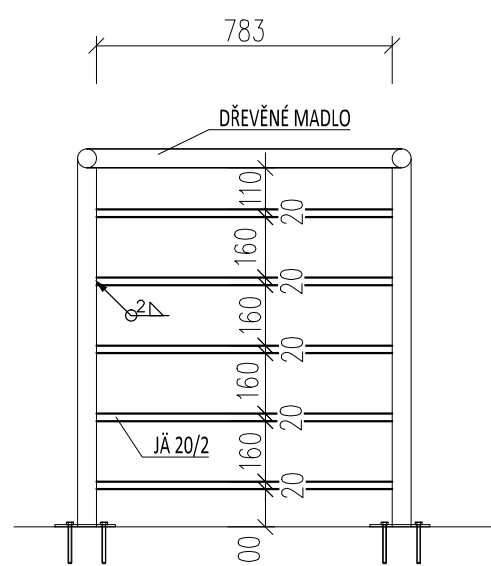
ŘEZ A-A
M 1:20



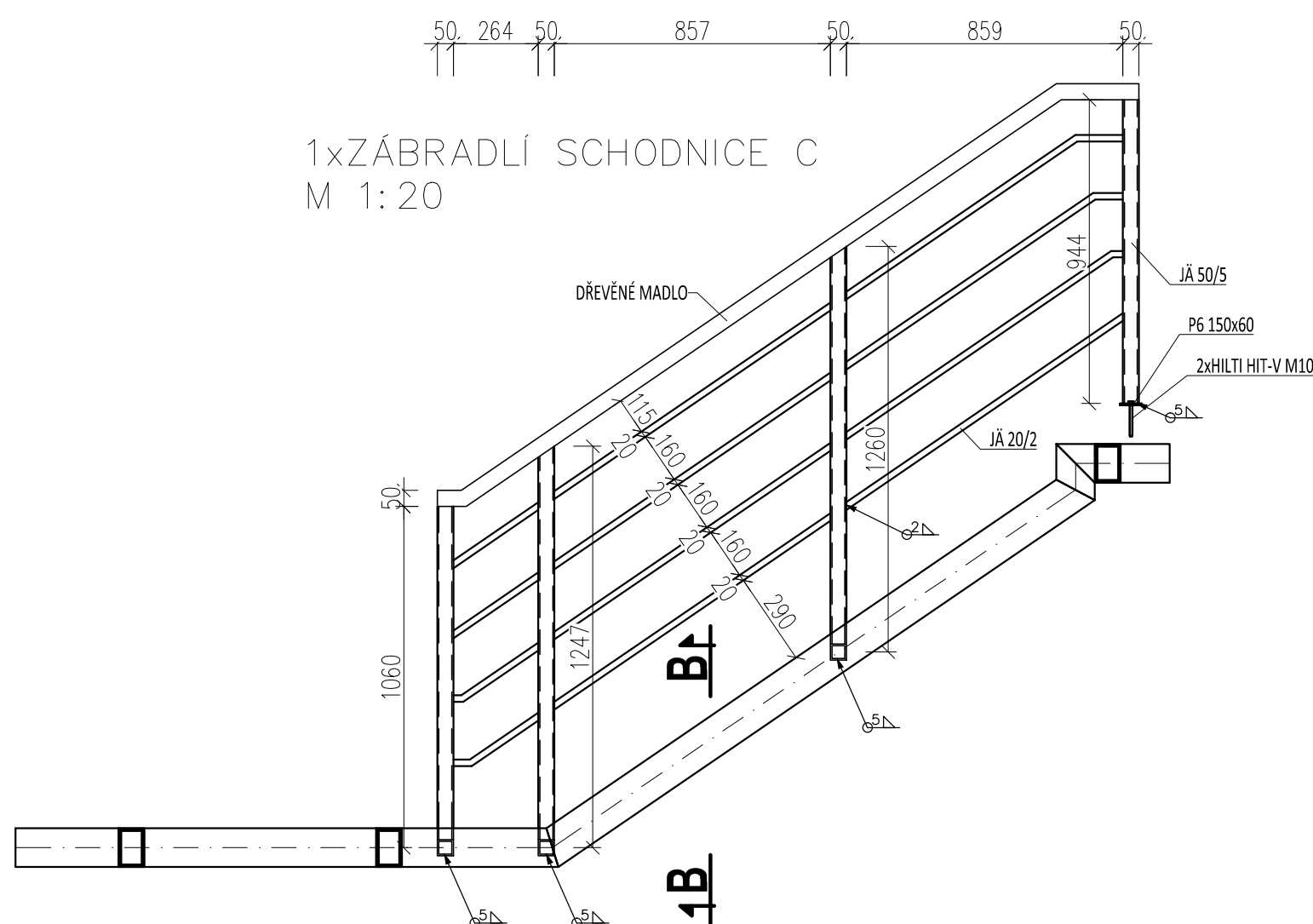
ŘEZ B-B
M 1:20



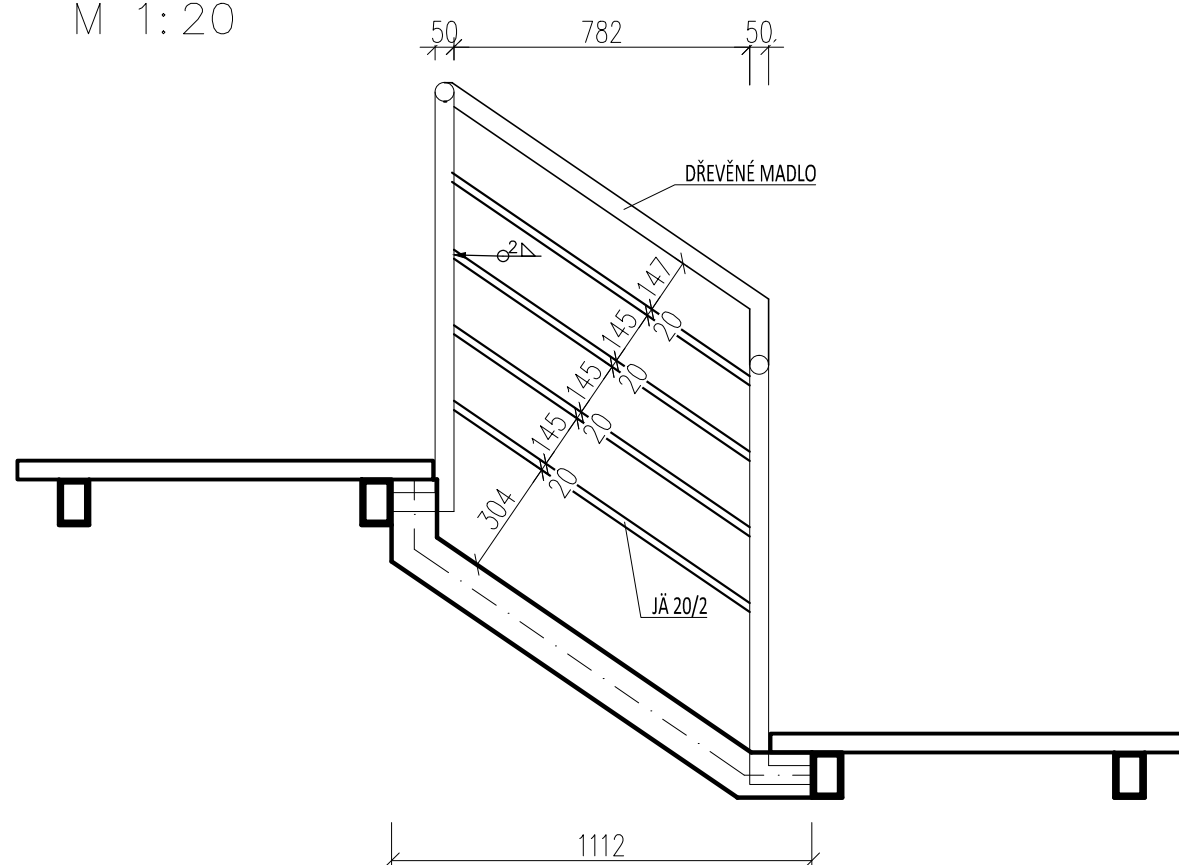
1xZÁBRADLÍ 1.NP
M 1:20



1xZÁBRADLÍ SCHODNICE C
M 1:20



1xZÁBRADLÍ SCHODNICE I
M 1:20 50 782



ZÁBRADLÍ 1.PP–1.NP				Celková hmotnost
Položka	Popis	kg/m	délka	
20	jäckl 50/5	6,78kg	7,95m	53,90kg
21	jäckl 20/2	1,15kg	27,53m	31,66kg
22	P6 150/60	7850	2x	0,85kg
CELKEM				86,41kg



			ČÍSLO SOUPRAVY:
		PO PŘIPOMÍNKOVÉM ŘÍZENÍ	
REVIZE Č.	DATUM	ZMĚNA	


MORAVIA CONSULT Olomouc a.s.
 LEGIONÁŘSKÁ 1085/8, 779 00 Olomouc
 tel.: +420 585 570 444
 ID schránky: kjee9md
 e-mail: moravia@moravia.cz
<http://www.moravia.cz>

OBJEDNATEL  Správa železniční dopravní cesty, státní organizace
v zastoupení: SZDC, s.o., Stavební správa východ, Nerudova 1, 772 58 Olomouc

OCEL S235


SPOJOVACÍ MATERIÁL 8.8

- PŘED ZADÁNÍM DODAVATELI JE NUTNÉ OVĚŘIT ROZMĚRY SCHODIŠTĚ NA STAVBĚ!
- KOTVENÍ DLE MONTÁŽNÍCH POKYŇŮ VÝROBCE
- U SVARŮ UVEDENA JMENOVITÁ TLOUŠŤKA
- ÚKOSY PRO SVARY NEODEČTENY

JTSK

$$\pm 0,000 = 209,39 \text{ m n.m.}$$

Bpv

PROJEKTOVÁ, INŽENÝRSKÁ A KONZULTAČNÍ ORGANIZACE CERTIFIKÁT ISO 9001 VPU DECO PRAHA a.s., PODBAŘSKÁ 1014/20, 160 00 PRAHA 6 www.vpupraha.cz				 VPU DECO PRAHA a.s.	
PROJEKTANT	VYPRACOVAL	KONTROLA	HIP		
Ing. Radek Štastný, Ph.D.	Ing. Karel Rozehnal	Ing. Radek Štastný, Ph.D.	Ing. arch. J. Běseriová		
AKCE				ATELIER	
REKONSTRUKCE AREÁLU HZS OSTRAVA SO 01_ Hlavní objekt D.1.2. – Stavebně konstrukční část				ČÍSLO ZAKÁZKY 2-0474-00/40	
				DOKUMENTACE DSP-DPS	
				MĚŘÍTKO 1:20	
				DATUM ÚNOR 2018	
				POČET FORMÁTŮ 4 x A4	
OBSAH PŘÍLOHY				ČÁST	ČÍSLO PŘÍLOHY
VEDLEJŠÍ SCHODIŠTĚ – ZÁBRADLÍ 1.PP-1.NP				E	21.6
				KÓD	KÓD
DOKUMENTACI LZE UŽÍVAT POUZE VE SMYSLU PŘÍSLUŠNÉ SMLOUVY O DÍLO. VSKRBS ČÍ JEHO ČÁST MOŽE BÝT REKOPÍRÁNO NEBO JINÝM ZPŮSOBEM DOZVOLENÁ POUZE PRO PŘETVOŘENÍ SOUHLASÍ VPU DECO PRAHA a.s.					